



LUGONES.
ASTURIAS

MEMORIA DE CALIDADES

EDIFICIO
KUROLUGONES



GRUPO
Tecniobras



EDIFICIO
KUROLUGONES

GRUPO
Tecniobras



Cimentación y estructura.

- Cimentación sobre zapatas aisladas y solera de hormigón.
- Estructura soporte formada en parte por pilares de hormigón armado y parte con muros de contención de hormigón.
- Forjado de 30+5 cm, formado por viguetas armadas semirresistentes de hormigón, separadas 70 cm entre ejes y bovedilla de 70x25x25 cm.

Cubierta.

- Cubierta inclinada de placas asfálticas tipo Tégola con su correspondiente lámina impermeabilizante y aislamiento térmico con placas de poliestireno extruido.

Cerramientos exteriores.

- Todas las fachadas se realizan con una hoja de fábrica de ladrillo en la hoja exterior, cámara aislada y hoja interior de placas de tipo "PLADUR".
- Independientemente del acabado exterior de que se trate y de cara a conseguir el máximo grado de confort interior y a la vez el máximo ahorro energético, en todas las fachadas se incluye una formación de cámara de aire en la cual se aloja un material aislante térmico acústico con doble placa rígida de aislamiento no hidrófilo E=2x50mm.
- Los revestimientos de fachada estarán formados, según zonas, por pintura impermeable y transpirable sobre mortero hidrófugo o revestimientos cerámicos o de polímeros imitación madera y en fachada ventilada en tonos y acabados a elegir por la dirección facultativa.
- Los vierteaguas serán de aluminio de color idéntico a la carpintería exterior.

Tabiquería interior.

- Las distribuciones interiores son de doble placa de cartón-yeso tipo “Pladur” por ambos lados sobre una perfilería autoportante, para mejor acabado de remates y encuentros.
- Para garantizar el máximo aislamiento acústico y la seguridad en el hogar en las medianeras entre viviendas se cuenta con doble perfilería autoportante de doble placa de cartón-yeso tipo Pladur en los exteriores y una placa en medio, junto con una chapa de acero de protección.
- Las particiones de la planta de sótano se realizarán con bloque de hormigón.



Solados.

- Para las zonas más nobles de las viviendas, los dormitorios, el salón y las zonas de distribución, se cuenta con un pavimento laminado de madera / pavimento cerámico.
- En los baños se instalará un pavimento cerámico.
- En la cocina se instalará un pavimento de gres cerámico que garantice rendimiento al desgaste y mecánico y químico.
- En las terrazas el solado será de baldosa cerámica antideslizante.
- Solado con solera de hormigón con arena de cuarzo pulida y rodapié de baldosa de terrazo de grano fino en garaje.





Paramentos verticales.

- Buscando la elegancia de los materiales cálidos, los paramentos verticales de los baños, se aplacarán con una elegante combinación de azulejos de cerámica.
- Las cocinas llevarán en parte un revestimiento cerámico hasta una altura en consonancia con los muebles de cocina.
- El resto de paramentos se pintará con pintura plástica acabado liso.
- Los techos de la vivienda se terminarán con pintura plástica lisa.
- Techos de aplacado de cartón yeso en baños para facilitar la colocación de conductos.



Carpintería exterior.

- Será de aluminio anodizado o PVC, en acabado y color a elegir por la dirección facultativa, con rotura de puente térmico y juntas de goma.
- Para garantizar el aislamiento acústico y térmico, el acristalamiento será de doble luna de vidrio con cámara intermedia.
- Persianas y oscurecimientos en PVC de la misma tonalidad que la carpintería.



Carpintería interior.

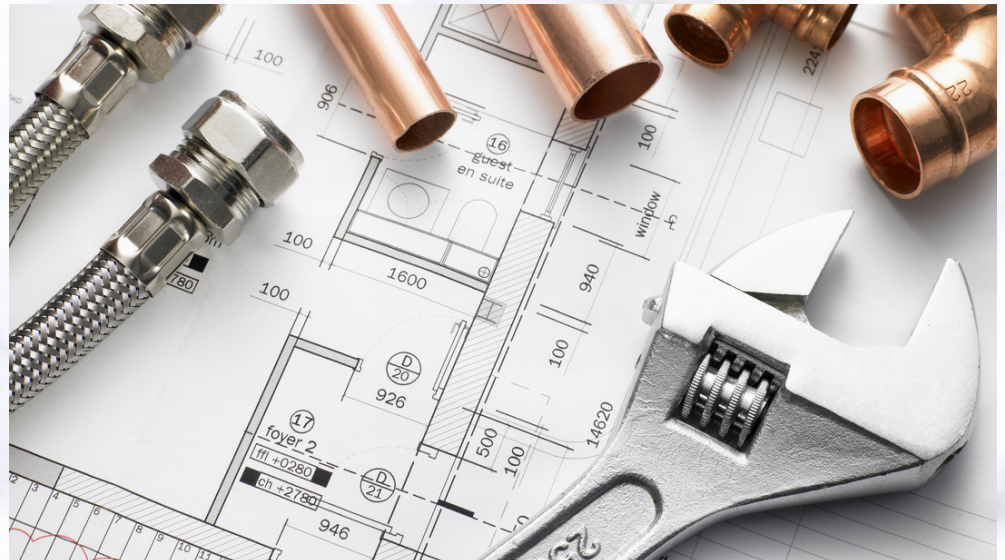
- En la entrada general a la edificación y de cara a garantizar la máxima seguridad se instalará puerta de entrada acorazada con cerco y bastidor de acero y con blindaje de hoja con chapa de acero.
- Las puertas interiores serán de DM, lacadas en blanco.
- Todos los herrajes serán de material latonado o similar INOX.





EDIFICIO
KUROLUGONES

GRUPO
Tecniobras



Aparatos sanitarios y grifería.

- La grifería de los baños será monomando y cromada.
- Sanitarios en porcelana vitrificada, en color blanco.
- Bañera y duchas de chapa vitrificada, en color blanco.
- Para una máxima independencia de las instalaciones, se dota a la misma de llaves de paso general a la entrada de la vivienda, en cada cuarto húmedo y en los aparatos sanitarios.

Instalaciones.

- Sistema de bajantes insonorizados.
- Fontanería con tubería de polietileno reticulado, para suministro de agua fría y/o caliente.
- Calefacción radiante y agua caliente mediante sistema de aerotermia a base de bomba de calor y depósito de inercia (aerotermia) de las características necesarias para la demanda pico.
- La electrificación cumplirá el Reglamento de baja tensión.
- La vivienda cuenta con circuitos eléctricos independientes para microondas u horno eléctrico y vitrocerámica, enchufes de fuerza y alumbrado.
- Se instalarán tomas de teléfono y televisión en todos los dormitorios, en salón y cocina.
- Los dormitorios cuentan con un número suficiente de tomas de corriente y de teléfono para la conexión de telecomunicaciones y datos.
- Portero automático en acceso al edificio controlado desde el interior de cada vivienda.



¡Gracias por
confiarnos tu hogar!

www.grupotecniobras.com

GRUPO TECNIOBRAS
CTRA. GRAL. SANTANDER-BILBAO
CALLE ALDAY S/N
39600 MALIAÑO CANTABRIA

